







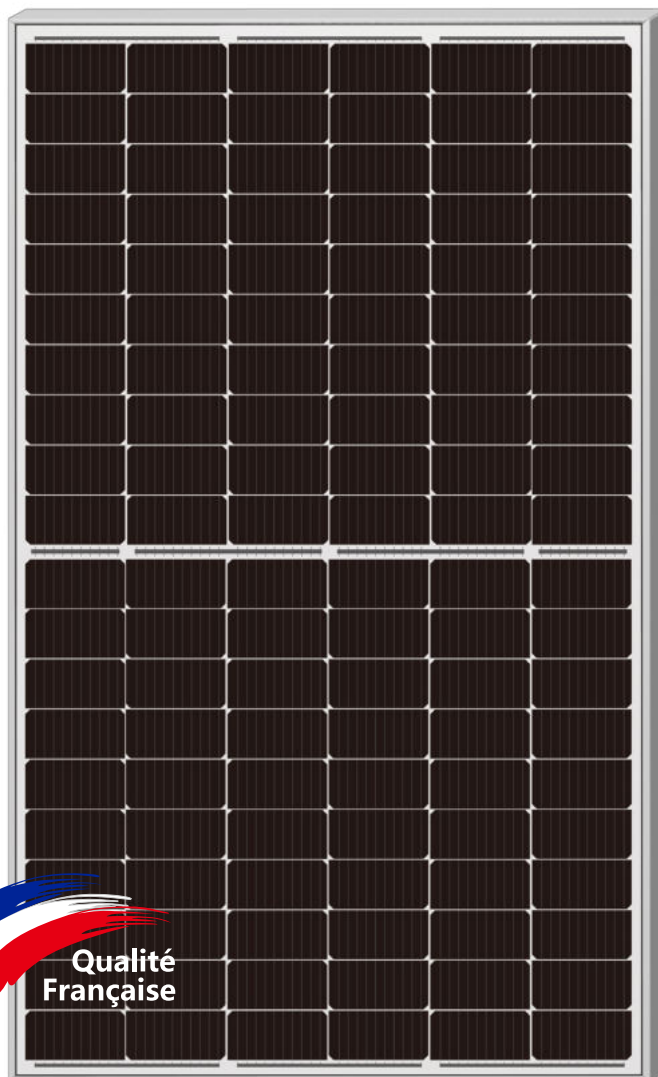
ATLAS

440-460W

M10 / Cellule de 182 mm - 120 Demi-cellules

PRINCIPALES CARACTÉRISTIQUES

-  Génération d'électricité exceptionnelle
-  Protection Anti-PID LID Réduite
-  Coefficient de température inférieur
-  Effet d'ombrage sur les points chauds réduit



21.24%
Efficacité Maximale

0~+5W
Tolérance de Puissance

460 W
Puissance maximale de sortie

GRADE A
Cellules Garanties

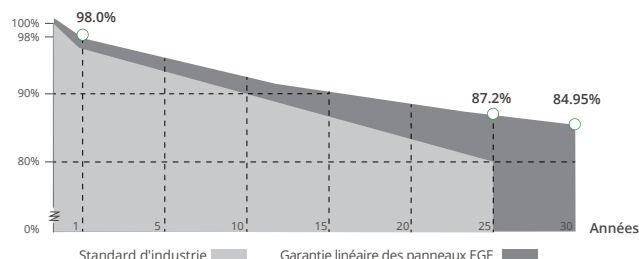
CERTIFICAT COMPLET

IEC 61215 / 61730 / 62716 / 61701 / 60068-2-68
ISO 9001 / 14001 / 45001



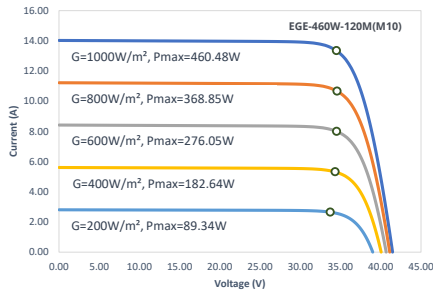
GARANTIE DE PERFORMANCE LINÉAIRE

12 ans de garantie produit
30 ans de garantie lineaire de puissance

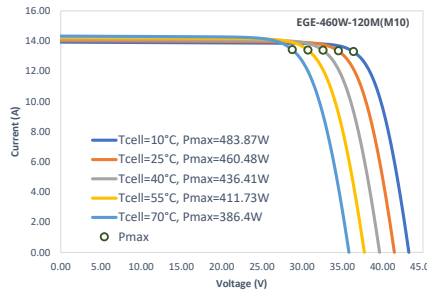


Caractéristiques

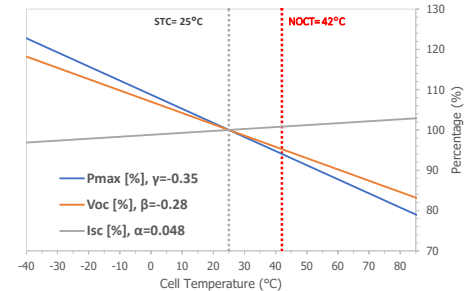
Courbe d'irradiance I-V



Courbe de température I-V



Effet de la température sur Isc, Voc, Pmax



Caractéristiques électriques (STC: E=1000W/m - Tcell=25°C - AM1.5 NOCT: E=800W/m - T=20°C - v=1 m/s BiFi30: 30% rapport d'irradiance)

Types de modules	EGE-440W-120M(GM10)			EGE-445W-120M(GM10)			EGE-450W-120M(GM10)			EGE-455W-120M(GM10)			EGE-460W-120M(GM10)		
	STC	NOCT	BiFi30	STC	NOCT	BiFi30	STC	NOCT	BiFi30	STC	NOCT	BiFi30	STC	NOCT	BiFi30
Puissance maximale (Pmax)	440 W	331.80 W	532.40 W	445 W	335.60 W	538.45 W	450 W	339.40 W	544.50 W	455 W	343.10 W	550.55 W	460 W	346.70 W	556.60 W
Tension à puissance maximale (Vmp)	34.10 V	31.90 V	34.10 V	34.30 V	32.10 V	34.30 V	34.50 V	32.30 V	34.50 V	34.70 V	32.40 V	34.70 V	34.88 V	32.60 V	34.88 V
Intensité à puissance maximale (Imp)	12.91 A	10.40 A	15.61 A	12.98 A	10.47 A	15.70 A	13.05 A	10.52 A	15.78 A	13.12 A	10.57 A	15.87 A	13.19 A	10.63 A	15.96 A
Tension circuit ouvert (Voc)	41.00 V	38.60 V	41.00 V	41.20 V	38.80 V	41.20 V	41.40 V	39.00 V	41.40 V	41.60 V	39.10 V	41.60 V	41.80 V	39.30 V	41.80 V
Intensité de court-circuit (Isc)	13.67 A	11.02 A	16.53 A	13.75 A	11.09 A	16.63 A	13.81 A	11.14 A	16.70 A	13.87 A	11.19 A	16.77 A	13.94 A	11.24 A	16.86 A
Facteur de bifacialité	80 % ± 10 %														
Tolérance de puissance	0→+5 W														
Efficacité Maximale	20.31 %			20.55 %			20.78 %			21.01 %			21.24 %		

Caractéristiques mécaniques

Type de cellule	Monocristallin (182x91 mm)
Nombre de cellules	120 (6x20)
Dimensions	1910x1134x30mm
Poids	27.5 kg
Verre	2mm (avant) / 2mm (arrière), verre trempé, revêtement anti-reflet
Cadre	Alliage d'aluminium anodisé
Boîte de jonction	Indice IP68, 3 diodes de dérivation
Câbles de sortie	4.0 mm ² , 300 mm (+) / 300 mm (-); La longueur peut être personnalisée
Connecteur	Compatible MC4, MC4-EVO2

Conditions de fonctionnement

Température de fonctionnement (°C)	-40°C→+85°C
Tension maximal du système IEC	1500 VDC
Calibrage maximal des fusibles séries	30 A
Charge avant maximale (ex : neige)	5400 Pa
Charge arrière maximale (ex : vent)	2400 Pa

Emballage (Dimensions de palette: 1930*1125*1259mm)

Type	Quantité	Poids
Par palette	36 pièces	1024 kg
Conteneurs 40HQ	864 pièces	24.58 t

Dessin Technique

